

SteamPod

3.0

RÝCHLA A ŠETRná ÚPRAVA VLASOV POMOCOU INOVATÍVNEJ TECHNOLÓGIE, KTORá VYUŽÍVA PARU.



- Šetrná úprava, bez vysušovania vlasov počas žehlenia.
- Optimálne prispôsobenie sa vlasovému vláknu.
- Rýchly a uhladený styling s použitím pary.
- Dlhotrvajúce účesy, prirodzené splyvanie a hebký efekt pri akomkoľvek type vlasov.
- Ochrana farby a prirodzený lesk.
- Vyživené vlasové vlákno a ochrana pred krepovatením vďaka produktom vlasovej starostlivosti SteamPod.

1 EXKLUZÍVNE VYPÚŠTANIE PARY

Stabilná koncentrácia pary:
0,8 g/min.
Nepretržitý tok pre
rovnomerný výsledok.

2 DOŠTIČKY S DVOJITOU TECHNOLÓGIU

Vysokoodolný
anodizovaný povrch.

OBJAVTE KÚZLO STEAMPODU: ZVNÚTRA I NAVONOK

3 ERGONOMICKÝ DIZAJN

O 14 % tenší a o 37 % ľahší v porovnaní
so žehličkou SteamPod 2.0.

4 ZABUDOVANÝ HREBEŇ

Vlasy pri stylingu
predčesáva a pridrží ich,
aby sa ľahšie navlnili.
Ľahko sa odníma.

5 INTELIGENTNá KONTROLA TEPLOTY

3 nastavenia teploty od
180 °C do 210 °C.
Konštantná a automatická
kontrola teploty: 2x/
sekundu.

6 ZABUDOVANá NáDRŽKA NA VODU

Zvládne styling až 192 m
vlasov (čo je >1 celá hlava
hustých vlasov).

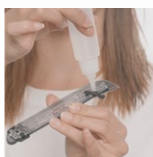
Používajte destilovanú
vodu.

7 OTOČNá KONCOVKA KáBLA

Na jednoduché
vytváranie vln.

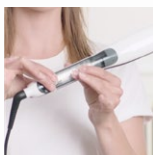
AKO POUŽÍVAŤ SteamPod 3.0

KROK ZA KROKOM



KROK 1 NAPLNĚTE NÁDRŽKU NA VODU

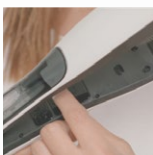
Používajte destilovanú vodu
(teplú alebo studenú).



KROK 2 NÁDRŽKU NA VODU VLOŽTE SPÄŤ

1 nádrž na vodu = 13 ml = 192 m
vlasov.

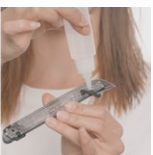
Po použití môžete vodu
v nádržke ponechať.



KROK 3 ZAPNITE A NASTAVTE T °C

Zvoľte teplotu:
jemné vlasy > 180 °C
strední vlasy > 200 °C
silné vlasy > 210 °C

Počkajte, až kým prestane blikať =
konštantná kontrolka teploty.

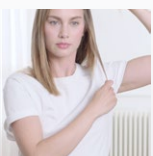


KROK 4 PRÍPRAVA A FÚKANIE

Aplikujte SteamPod krém či mlieko
na vlhké vlasy na ochranu pred
teplom a na dlhodobý výsledok:

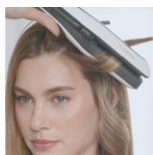
jemné vlasy: mlieko
silné vlasy: krém

Vlasy vysušte.



KROK 5 NABERTE TENKÚ SEKCIU

Tenká sekcia umožňuje optimálny
kontakt s vlasovým vláknom pre
dokonalé výsledky. Ak je potrebné -
určité časti prečešte.



KROK 6 SO STEAMPDOM POMALY ZAFIXUJTE TVAR

Nástroj držte tak, aby šípky smerovali dolu.
Doštičky pridržavajte pri sebe a SteamPodom
pohybujte pomaly. Pomalé pohyby umožnia
starostlivosti najskôr vlasové vlákno uhladiť.
Vlasy vyrovnajte alebo vytvorte krásne vlny podľa
tutoriálov.



KROK 7 ZAKONČITE A OCHRÁŇTE

Aplikujte 1 až 2 kvapky séra SteamPod v závislosti
od typu vlasov na 24h kontrolu vlhkosti a lesku.

SteamPod

3.0



HOLLYWOODSKÉ VLNY

- Natočte vlnu smerom von od tváre, začnite blízko pri korenkoch.
- Prameň umiestnite do zadnej časti doštičiek: naberajte 5 cm pramene + zatočte celý prameň.
- Nechajte vychladnúť + vlasy prečešte hrebeňom so širokými zubami.
- Do dĺžok a končekov aplikujte SteamPod Sérum na extra ochranu.

PROFI TIP: Striedajte smer natočenia vln (smerom dovnútra a von) pre prirodzenejší výsledok.



S-VLNY

- Vlny natáčajte smerom od tváre, začnite pri kontúre/na prameňoch, ktoré rámujú tvár.
- Opakujte naprieč celou hlavou: 1 cm široké pramene.
- Vlasy umiestnite do stredu doštičiek na ľahšie natáčanie vln.
- Nechajte vychladnúť + vlasy popretriasajte prstami.
- Do dĺžok a končekov aplikujte SteamPod Sérum na extra ochranu.

PROFI TIP: 1. Prečešte širokým hrebeňom na rozvolnenie vln.
2. Pre prirodzenejší výsledok ponechajte niektoré končeky rovné.



EFEKT FÚKANEJ

- Začnite nadvihnutím korenkov tým, že SteamPod podržíte v uhle 90° od hlavy.
- Pri používaní SteamPodu pridržujte končeky vlasov prstami, tak, aby ste prameň viedli požadovaným smerom, prameň vráťte späť do polohy ešte za tepla.
- Nechajte vychladnúť + vlasy prečešte prstami.
- Do dĺžok a končekov aplikujte SteamPod Sérum na extra ochranu použite sérum na usmernenie prameňov.

PROFI TIP: Čím viac zvislý pohyb pri korenkoch použijete, tým výraznejší bude efekt nadvihnutia pri korenkoch.



VLASY HLADKÉ AKO SKLO

- Pomaly spracovávajte veľmi tenké sekcie na dosiahnutie čo najrovnejšieho výsledku od korenkov po končeky.
- Stlačte nástroj na oboch stranách doštičiek + ved'te ho pomaly.
- Nechajte vychladnúť a prečešte.
- Do dĺžok a končekov aplikujte SteamPod Sérum na extra ochranu.

PROFI TIP:
Vlasy ťahajte smerom k tvári na zredukovanie objemu.

OŠETRUJÚCA RUTINA SteamPod 3.0

NA DOSIAHNUTIE NAJLEPŠÍCH VÝSLEDKOV POUŽITE PRODUKTY Z KOLEKCIE STEAMPD.

PRED FÚKANÍM:

Aplikujte vyživujúce uhladzujúce mlieko na jemné vlasy alebo regeneračný uhladzujúci krém pre pevné vlasy.

PO FÚKANÍ

Ku končekom aplikujte ochranné sérum.



STYLINGOVÝ KRÉM STEAMPD BLOWDRY CREAM REGENERAČNÝ UHLADZUJÚCI KRÉM

PRODUKT:

Krém aktivovaný parou **pre silné vlasy**. Dvojitý účinok: hlbkové uhladenie + ochrana.

APLIKÁCIA:

Aplikujte malé množstvo rovnomerne na dĺžky a konce, **pred fúkaním**, vo veľkosti 1 až 2 lieskových orieškov. Prečesťte a upravte so SteamPodom.

ÚČINKY A VÝSLEDKY:

Termoochrana až do 230 °C, obnovené, disciplinované a zamatovo hebké vlasové vlákno.



STYLINGOVÉ MLIEKO STEAMPD BLOWDRY MILK VYŽIVUJÚCE UHLADZUJÚCE MLIEKO

PRODUKT:

Termoaktívne mlieko **pre jemné vlasy**. Dvojitý účinok: uhladenie + dodanie objemu. Skvelé pre vlny bez zaťaženia.

APLIKÁCIA:

Aplikujte rovnomerne malé množstvo do dĺžok a koncov, **pred fúkaním**, vo veľkosti 1 až 2 lieskových orieškov. Prečesťte a upravte so SteamPodom.

ÚČINKY A VÝSLEDKY:

Termoochrana do 230 °C, vyživené vlákno, hladké a hebké vlasy ľahké ako pierko.



SÉRUM STEAMPD OCHRANNÉ UHLADZUJÚCE SÉRUM

PRODUKT:

Koncentrované sérum do končekom aktivované parou. **Všetky typy vlasov.**

APLIKÁCIA:

- **Je možné ho používať po SteamPode ako záverečný krok:** Pre väčší lesk, kontrolu vlhkosti, ochranu končekom.

- **Je možné ho vrstviť či miešať s krémom/mliekom SteamPod na mokrých vlasoch:** Na dodatočnú ochranu v citlivých zónach.
- Neaplikujte príliš veľké množstvo.

ÚČINKY A VÝSLEDKY:

Zacelené a hebké končekom, intenzívny lesk, **24h kontrola vlhkosti.**